

Egy világhírűen kiemelkedő régió

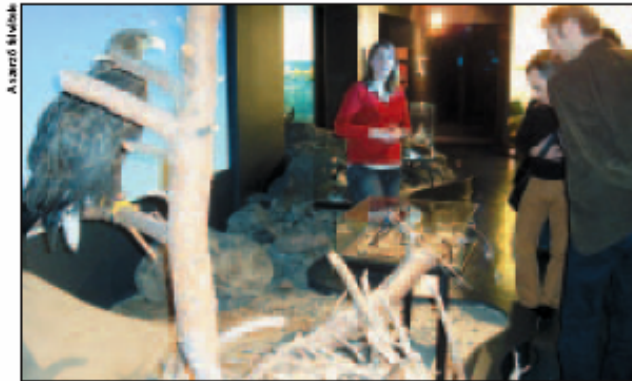
Háború és/vagy politikai manőverek nélkül nyer lassanként újabb és újabb területeket Finnország: a földek egyszerűen kiemelkednek a tengerből. Ezt megnéztük magunknak...

SZEGHALMI ŐRS

Egyedülálló geológiai érdekességet tanulmányozhattunk Finnországban pár nappal ezelőtt, ahol a MIDAS szervezésében zajló újságíró-konferencián vettünk részt (ld. szombati lapszámunkat). Finnország ugyanis tényleg feljövőben van, mégpedig a világon egyedi módon: évezredek óta folyamatosan emelkednek ki újabb területei a tengerből. Hogy mi ez az egész? Nos, a jelenség oka is érdekes, ennek tudományos hátterét az Österbotten múzeum szakértői részletezték lapunknak, Vasa városában.

Nyomott kéreg

A lényeg, hogy Finnország a világ egyik legszűkebb országa, így nagymértékben érintették a jégkorszakok. Számos ilyen volt: a mai Finnország területét még 10.000 évvel ezelőtt is három kilométer vastagságú (!) jég borította. Ez a gigantikus tömeg akkora nyomást gyakorolt a Föld kérgére, hogy egyszerűen beljebb nyomta azt egy kilométerrel (mintha egy labdára nehezkedne rá valaki). Az eddigi utolsó jégkorszak vége, azaz a jégpáncél eltűnése óta a benyomott kéreg visszahúzódása folyamatosan tart. Az első pár ezer évben volt a



Geológus szakértő (pirosban) tart előadást az Österbotten múzeumban

leggyorsabb, ám most is érzékelhető.

A folyamat éppen a Vasát is magában foglaló régióban a leggyorsabb: itt a tenger évi egy centiméterrel kerül messzebb, ugyanis folyamatosan új földek emelkednek ki belőle.

Gyors, de lassú

Az Österbotten múzeum szakértői olyan képeket is mutattak, amelyeken 1970-ben még egy tengerbe nyúló stég volt, ma azonban szárazföld az egész. S hogy mi lesz a tulajdonjoggal? Nos, akiknek a tenger mellett van területük, azoké lesznek az új földek is. Már ha ki bírják várni. Igaz ugyanis, hogy egy

emberöltő alatt is észlelhető a változás, és kisebb szárazföldek születése pár évtized alatt végbemegy, ám a komolyabb változások több ezer év alatt zajlanak.

További gondot okoz, hogy a földek nyilván nem egyenletesen emelkednek ki a Balti-tengerből, hanem előbb csak kis szigetekként, s aztán „nőnek össze”. Ezért egyre több az olyan zóna a tengeren, ahol már veszélyes a hajózás. Mi több, az egyes létesítményeket is „odébb kell tenni”. Csak Vasában például az utóbbi évtizedekben el kellett költöztetni a repülőtér és a kikötőt is. A kartográfusok évente adnak ki újabb térképe-

ket a régióról, annyira hamar (persze emberi mérce szerint mégis lassan) változik a gázlók helye és piciny szigetecskék tömege, amelyek később a szárazföldhöz nőnek majd. További érdekesség, hogy a folyamat a szárazföldi Finnországot nem zavarja: alig vannak földesújságlások, épület-süllyedések, vagy bármi más veszélyes mellékjelenség.

MI LESZ?

A kutatók elmondása szerint Finnország és Svédország valamikor a jövőben egybe fog nőni, a mai tengeri útvonal helyett egyszerűen szárazföldön lehet majd átjárni, és a Bottni-tóból tóvá alakul. Ennek egy lassító tényezője lehet: maga az ember. Az általunk okozott globális felmelegedés miatt ugyanis a tenger szintje is nő lassanként, így versenyre kel egymással a születő szárazföld és az áradó víz. A vége mindenesetre az lesz, hogy a szárazulatok győzzenek: előbb összenő a két állam. Aztán mintegy 20-50 ezer év múlva jön az újabb jégkorszak, ami megint „lenyomja az egészet”. Addig azonban még van egy kis idő: sokáig fogják még használni a pár száz év múlva abszolút átrajzolódó térképeket, mire ismét a jég lesz az úr az egész Skandináviában.